



ЗАВОД «ПРОЛЕТАРСКАЯ СВОБОДА»
PROLETARSKAYA SVOBODA

VENEER PATCHING MASHINE

СТАНОК ШПОНОПОЧИНОЧНЫЙ



www.fanmash.yartpp.ru

Designed for refinement of veneer by patching the inserts into defective spots.

Предназначен для повышения сортности шпона путём установки вставки в дефектное место.

VENEER PATCHING MACHINE

The veneer patching machine is designed to increase a high-grade output of production from low quality veneer sheet, in order to widen the range and volume of high quality plywood, and also to reduce the quantity of waste in the process of plywood and furniture manufacturing.

Шпонопочиночный станок позволяет увеличить выход высокосортной продукции из сырья невысокого качества, расширить ассортимент и объем выпускаемой из шпона высокого класса продукции, а так же снизить количество отходов фанерного и мебельного производства.



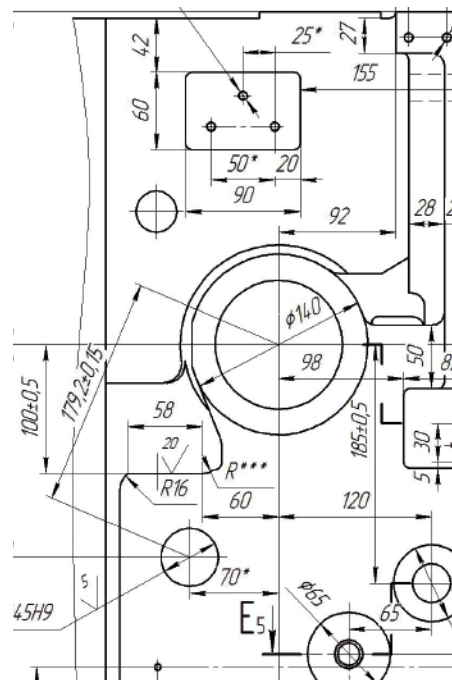
The machine is designed to improve the quality of the veneer sheet by cutting down knots and other defects of the sheet and replacing them with an insert from a specially selected veneer strip.

Станок предназначен для повышения сортности листа шпона путем вырубki сучков и других дефектов листа и заменой их вставкой из полосы специально подобранного шпона.



The undisputed leadership in the field of technology for veneer production, unique precision of parts, and non-deformable cast frame are the key qualities to unsurpassed reliability of the machine, its high performance and the highest quality veneer repair.

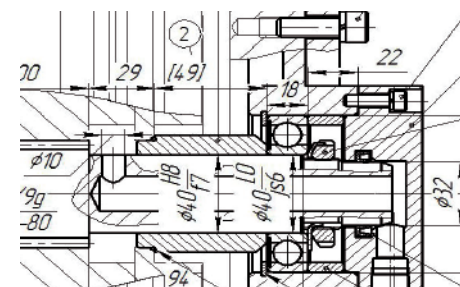
Неоспоримое лидерство в области технологий по производству шпона, неповторимая точность деталей, недеформируемая литая станина — залог непревзойденной надежности станка, его высокой производительности и высочайшего качества починки шпона.



СТАНОК ШПОНОПОЧИНОЧНЫЙ

“Proletarskaya svoboda” is one of the leaders in the development of veneer and plywood production technologies. Experts from our company are constantly working towards improvement for the technology of veneer repairing.

«Пролетарская свобода» - один из лидеров в области разработки технологической производства шпона и фанеры. Эксперты нашего предприятия постоянно работают над усовершенствованием технологии починки шпона.



We have been designing and producing veneer patching machines for over 70 years. The machine - from the moment of casting the frame up to the stamp's installation — is fully made by highly qualified specialists of our company.

Мы проектируем и изготавливаем шпонопочиночные станки уже более 70 лет. Станок целиком - от момента литья станины и до установки штампа — производится высококвалифицированными специалистами на нашем предприятии.



VEENER PATCHING MACHINE

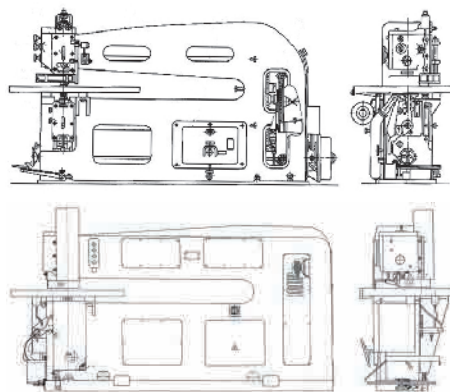
The company developed veneer patching machines in the 1940s. From the beginning of production up to the present time, machines are continually upgraded. The accuracy and reliability of their work are constantly increasing.

Предприятие освоило производство шпонопочиночных станков в 40-х годах прошлого века. С момента начала производства и до настоящего момента станки непрерывно модернизируются, повышается точность и надежность их работы.



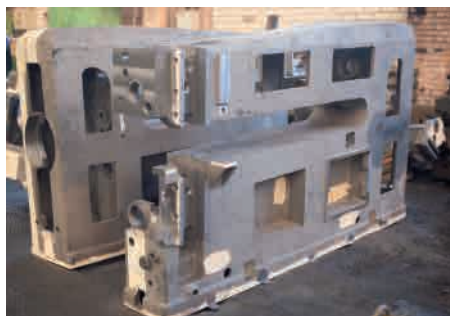
All machines produced meet modern requirements in the field of reliability, accuracy, safety and automation.

Любой станок нашего производства отвечает всем современным требованиям в области надежности, точности, безопасности и автоматизации.



Our iron foundry shop enables production of an extremely rigid frame. An array of modern metalworking equipment is used for high-precision parts' manufacturing. Assembling and adjustment of the machine is made by qualified specialists of our assembly unit

Собственное литейное производство позволяет изготавливать исключительно жесткие станины. Для высокоточной механической обработки деталей используется парк современных металлообрабатывающих станков. Сборка и наладка станка производится высококвалифицированными специалистами.



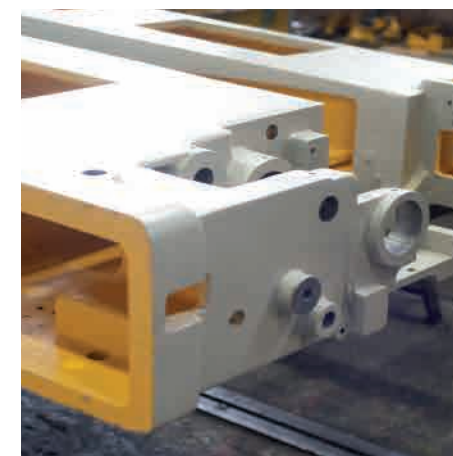
In the contemporary machines we are using advanced servo drive, which makes it considerably easier to adjust and increase the accuracy and operational speed. In addition, the usage of an electric drive makes the machine easier to maintain and enhances its reliability.

В современных станках применяется наиболее совершенный сервопривод, значительно облегчающий настройку и повышающий точность и скорость работы. Кроме того, использование электрического привода делает станок более простым в обслуживании и увеличивает его надежность.

СТАНОК ШПОНОПОЧИНОЧНЫЙ

Great experience, high technological discipline, modern methods of mechanical and thermal processing, usage of advanced materials have allowed us to achieve high quality and accuracy of our stamps.

Огромный опыт, высокая технологическая дисциплина, современные методы механо- и термообработки, применение современных материалов — все это позволило добиться высокого качества и точности изготовления наших штампов.



Similar ideas and technologies are used by major European and American competitors in the production of this kind of machines.

Аналогичные идеи и технологии используются при производстве подобных станков основными европейскими и американскими конкурентами.

VENEER PATCHING MACHINE



It is possible to install a patch that does not differ in color and structure from the repaired veneer sheet, thus achieving the visual integrity of the repaired sheet.

Визуальная целостность отремонтированного листа шпона может быть достигнута путем установки не отличающейся по цвету и структуре заплатки.

Высокая точность установки вставки не создает выступающих кромок и заусенцев и позволяет обойтись без использования клея.

Высокая точность установки вставки не создает выступающих кромок и заусенцев и позволяет обойтись без использования клея.



The machine can use the stamps of various shapes and thereby fulfills different customers' requirements.

Станок допускает применение штампов различной формы и позволяет таким образом подстраиваться под требования заказчика.



The base option of the machine includes veneer straps feeding device; hence the minimal set of the machine gives maximum production capacity.

Устройство подачи полос шпона входит в стандартную комплектацию станка, таким образом уже в минимальной комплектации станок выдает максимальную производительность.



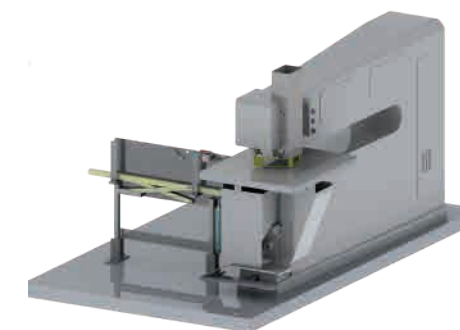
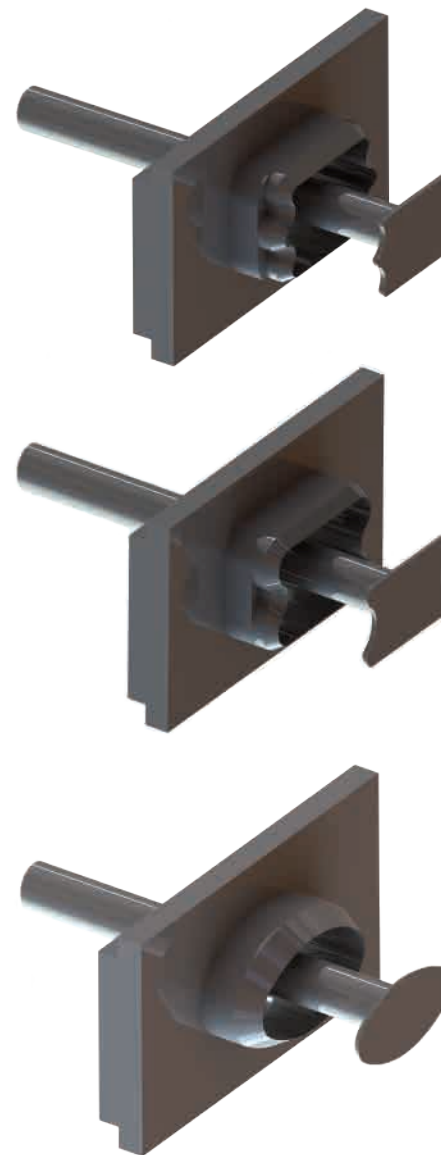
СТАНОК ШПОНОПОЧИНОЧНЫЙ

The machine is very easy to use and does not require highly qualified personnel. Defect spot cutting and patch insertion occurs during the single stamp moving cycle. The operator only needs to bring the defective area under the stamp and press the pedal.

Станок очень прост в использовании и не требует высокой квалификации персонала, вырубка дефекта и установка заплатки происходит за один цикл движения штампа, оператору необходимо лишь подвести дефектную зону под штамп и нажать на педаль.

Patch's insertion cycle takes no more than one second, so that the machine performance is only limited by operator experience.

Цикл установки заплатки занимает не более одной секунды, таким образом производительность станка ограничивается только опытом оператора.



Technical data

Технические характеристики

Number of continuous impacts of a stamp, per minute Количество непрерывных ударов штампа в минуту, шт	_____ 56
Table bracket extension, mm Вылет консоли, мм	_____ 1650
Thickness of veneer to be processed, mm Толщина обрабатываемого шпона, мм	_____ 1,0...3,5
Electric motor rated power, kW Установленная мощность электродвигателя, кВт	_____ 0,75
Overall dimensions, mm (LxWxH) Габаритные размеры, мм (ДxШxВ)	_____ 2810x850x1620
Machine weight, kg Масса станка, кг	_____ 2150



During all our time of production, we have delivered to many customers more than 500 veneer patching machines of various modifications. The machines made in the middle of the last century still work properly, clearly confirming their high quality and reliable design.

За все время производства различным заказчикам нами было поставлено более 500 шпонопочиночных станков различных модификаций, при этом произведенные в середине прошлого столетия станки до сих пор исправно работают, наглядно подтверждая их высокое качество и надежность конструкции.

During the past 10 years, we have shipped to various customers about 200 machines, which is convincing evidence of the growing interest in equipment to improve the veneer's quality and its grade.

Только за последние 10 лет различным заказчикам было отгружено около 200 станков, что является убедительным свидетельством роста интереса к оборудованию для повышения качества и сортности шпона.

The veneer patching machines made by the "Proletarskaya Svoboda" company equal the quality of the machines produced by the world-famous manufacturers, and significantly exceed in all respects similar products of new companies in Asia.

Шпонопочиночные станки завода «Пролетарская свобода» не уступают по своим характеристикам станкам известных мировых производителей, в то же время значительно превосходя по всем параметрам аналогичную продукцию новых компаний из азиатского региона.

The company has a wide sale's geography of veneer patching machines. We have supplied them to Latin America, Europe and Asia. The main customers of the machine are plywood enterprises in Russia, Belarus and Ukraine. All veneer enterprises in Belarus and most of the similar enterprises in Russia successfully operate veneer patching machines produced by the "Proletarskaya Svoboda" company.

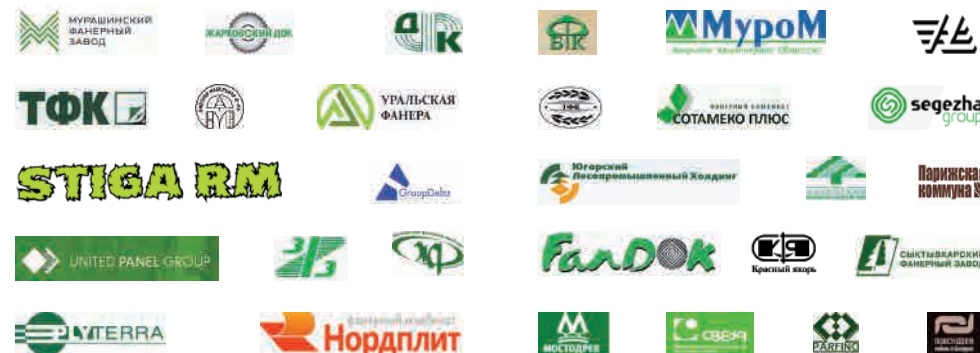
Предприятие имеет широкую географию продаж шпонопочиночных станков, они поставлялись в страны Латинской Америки, Европу и Азию. Основные потребители станка - фанерные предприятия России, Беларуси и Украины. На всех фанерных предприятиях Беларуси и на большей части аналогичных предприятий России успешно работают шпонопочиночные станки производства завода «Пролетарская свобода».

Among our customers you can find a variety of companies from major international woodworking holdings to small individual manufactures from various countries.

Среди наших заказчиков можно встретить самые разные предприятия — от крупных международных деревообрабатывающих холдингов до небольших индивидуальных производств из различных стран.

The demand for our machines from enterprises in the European Union has grown significantly in recent years.

В последние годы значительно вырос спрос на наши станки от предприятий стран Европейского союза.



**ЗАВОД «ПРОЛЕТАРСКАЯ СВОБОДА»
PROLETARSKAYA SVOBODA**

103, B. Fedorovskaya str.
Yaroslavl, Russia.
Tel +7 (4852) 450-001
Fax +7 (4852) 450-002
Sales +7 (4852) 486-348

Россия, г. Ярославль, Б.Фёдоровская, 103
т: +7 (4852) 450-001, факс: +7 (4852) 450-002
отдел продаж (т): +7 (4852) 486-348
e-mail: stanki@fanmash.ru,
www.yartpp.fanmash.ru

